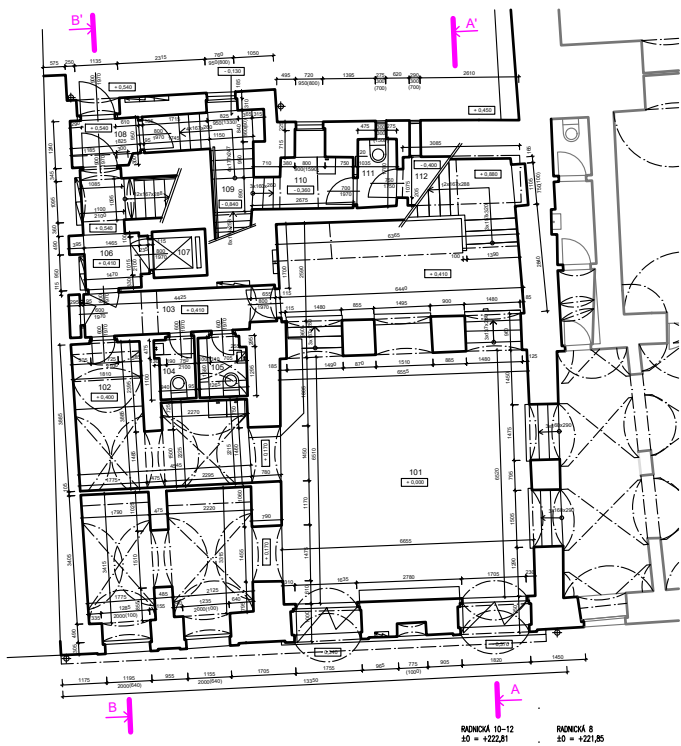
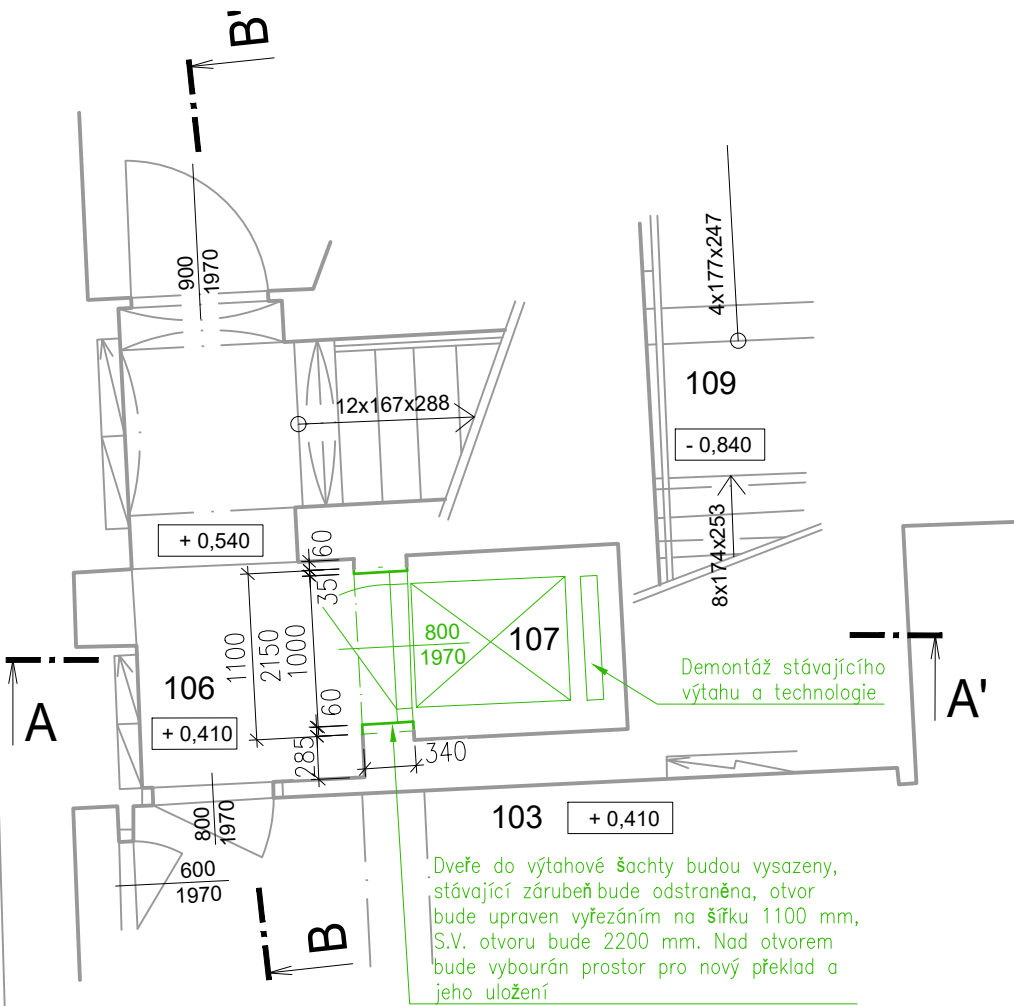


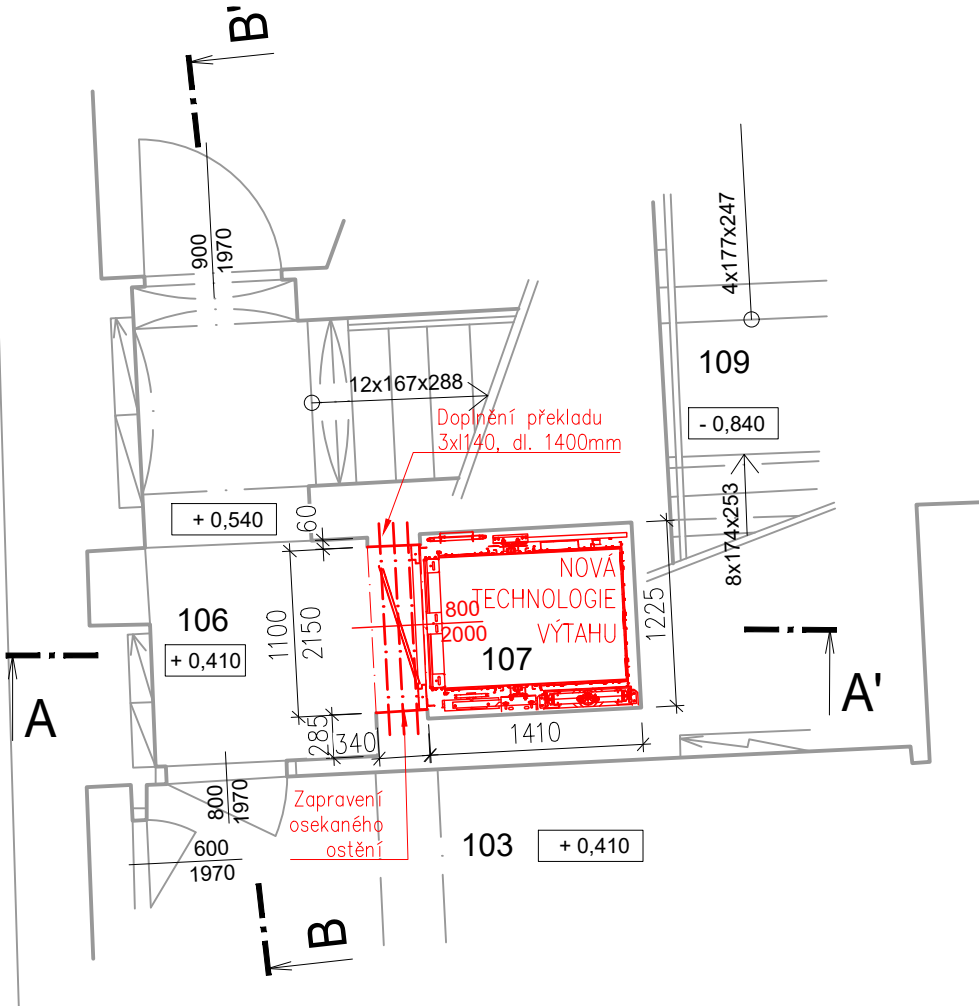
ORIENTAČNÍ PŮDORYS 1.NP
1:200



PŮDORYS 1.NP - STÁVAJÍCÍ STAV
1:50



PŮDORYS 1.NP - NOVÝ STAV
1:50



LEGENDA MÍSTNOSTÍ

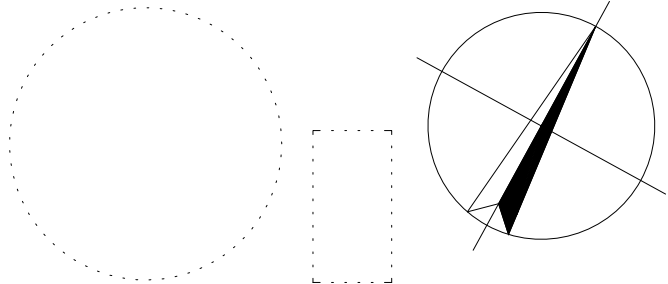
ČÍSLO	ÚČEL MÍSTNOSTI	SV.V.	PLOCHA m²	POZNÁMKA
101	HALA	2400 3370	75,75	DŘEVĚNÝ OBKLAD (v=900 mm, DŘ. PODHLED)
102	KUCHYNĚ	-	13,95	BĚLNIN. OBKLAD (v = 2200 mm)
103	CHODBA	2950	5,65	-
104	WC MUŽI	-	1,50	BĚLNIN. OBKLAD (v = 2200 mm)
105	WC ŽENY	-	2,00	BĚLNIN. OBKLAD (v = 1700 mm)
106	CHODBA	3000	4,00	-
107	VÝTAHOVÁ ŠACHTA	-	-	-
108	ZÁDVEŘÍ	3350	2,25	-
109	SCHODIŠTĚ	-	4,85	-
110	PŘEDSÍŇ WC	2950	2,60	BĚLNIN. OBKLAD (v = 1500 mm)
111	WC	-	1,75	BĚLNIN. OBKLAD (v = 1500 mm)
112	VZDUCHOTECHNIKA	1100	3,75	-

LEGENDA MATERIÁLŮ

- Stávající konstrukce
- Bourané konstrukce
- Nové konstrukce, zdivo z bloků PORFIX

POZNÁMKY

- TATO DOKUMENTACE VE STUPNI PRO STAVEBNÍ POVOLENÍ NENAHRAZUJE PROVÁDĚCÍ DOKUMENTACI! TA MUSÍ BÝT VYPRACOVÁNA PO DETAILNÍM ZAMĚŘENÍ VÝTAHOVÉ ŠACHTY
- PŘED MONTÁŽÍ NOVÉ TECHNOLOGIE VÝTAHU BUDE PROVĚŘEN STAV, DIMENZE A JISTĚNÍ STÁVAJÍCÍHO PŘÍVODNÍHO KABELU VÝTAHU. V PŘÍPADĚ NEVYHOVUJÍCÍHO STAVU BUDE DO STROJOVNY REALIZOVÁN Z HLAVNÍHO ROZVADĚČE NOVÝ PŘÍVOD DLE KONKRÉTNÍ TECHNOLOGIE VÝTAHU, VČETNĚ JISTĚNÍ
- V HLAVĚ ŠACHTY BUDE UMÍSTĚNO MONTÁŽNÍ OKO NEBO MONTÁŽNÍ NOSNÍK V ZÁVISLOSTI NA POUŽITÉ TECHNOLOGII VÝTAHU



ZODPOVĚDNÝ PROJEKTANT:	Ing. et Ing. Pavel Vyskočil	VYPRACOVAL:	Ing. et Ing. Pavel Vyskočil
STAVEBNÍK:	Statutární město Brno, Dominikánské náměstí 196/1, 602 00 Brno		
MÍSTO STAVBY:	Radnická 370/12, 602 00 Brno		
KATASTRÁLNÍ ÚZEMÍ:	Město Brno		
NÁZEV STAVBY:			
VÝMĚNA VÝTAHU V OBJEKTU RADNICKÁ 370/12, BRNO			
OBSAH VÝKRESU:	PŮDORYS 1.NP		
STUPEŇ		DPS	
FORMÁT		2xA4	
DATUM		09/2024	
MĚŘÍTKO		ČÍSLO VÝKRESU	
1:50,1:200		D 1.1_2	